



**КОМИТЕТ ИМУЩЕСТВЕННЫХ ОТНОШЕНИЙ
АДМИНИСТРАЦИИ ПЕРМСКОГО МУНИЦИПАЛЬНОГО РАЙОНА**

РАСПОРЯЖЕНИЕ

11.08.2021

№ 1248

**Об установлении публичного
сервитута на часть земельных
участков**

В соответствии со ст. 23, гл. V.7 Земельного кодекса Российской Федерации, Федеральным законом от 25.10.2001 № 137-ФЗ «О введении в действие Земельного кодекса Российской Федерации», пп. 3.7.5 п. 3.7 разд. 3 Положения о комитете имущественных отношений администрации Пермского муниципального района, утвержденного решением Земского Собрания Пермского муниципального района Пермского края от 22.12.2016 № 178, на основании ходатайства открытого акционерного общества «Межрегиональная распределительная сетевая компания Урала» (ИНН 6671163413, ОГРН 1056604000970) (далее - ОАО «МРСК Урала») от 06.07.2021 № 5188:

1. Установить публичный сервитут общей площадью 23618 кв.м на часть следующих земельных участков:
 - с кадастровым номером 59:32:0000000:13154, расположенный по адресу: Пермский край, Пермский район, Фроловское с/п;
 - с кадастровым номером 59:32:0000000:13641, расположенный по адресу: Пермский край, Пермский район;
 - с кадастровым номером 59:32:5430001:183, расположенный по адресу: Пермский край, Пермский район;
 - с кадастровым номером 59:32:5430001:184, расположенный по адресу: Пермский край, Пермский район;
 - с кадастровым номером 59:32:5430001:207, расположенный по адресу: Пермский край, Пермский район, Фроловское с/п, д. Большая Мось, ул. Генерала Раевского, 25;
 - с кадастровым номером 59:32:5430001:209, расположенный по адресу: Пермский край, Пермский район, Фроловское с/п, д. Большая Мось;
 - с кадастровым номером 59:32:5430001:211, расположенный по адресу: Пермский край, Пермский район, Фроловское с/п, д. Большая Мось;

- с кадастровым номером 59:32:5430001:212, расположенный по адресу: Пермский край, Пермский район, Фроловское с/п, д. Большая Мось;
- с кадастровым номером 59:32:5430001:212, расположенный по адресу: Пермский край, Пермский район, Фроловское с/п, д. Большая Мось;
- с кадастровым номером 59:32:5430001:213, расположенный по адресу: Пермский край, Пермский район, Фроловское с/п, д. Большая Мось;
- с кадастровым номером 59:32:5430001:214, расположенный по адресу: Пермский край, Пермский район, Фроловское с/п, д. Большая Мось;
- с кадастровым номером 59:32:5430001:217, расположенный по адресу: Пермский край, Пермский район, Фроловское с/п, д. Большая Мось;
- с кадастровым номером 59:32:5430001:225, расположенный по адресу: Пермский край, Пермский район, Фроловское с/п, д. Большая Мось, ул. Свободы, д. 30;
- с кадастровым номером 59:32:5430001:226, расположенный по адресу: Пермский край, Пермский район, Фроловское с/п, д. Большая Мось;
- с кадастровым номером 59:32:5430001:230, расположенный по адресу: Пермский край, Пермский район, Фроловское с/п, д. Большая Мось, ул. Свободы, 19;
- с кадастровым номером 59:32:5430001:231, расположенный по адресу: Пермский край, Пермский район, Фроловское с/п, д. Большая Мось;
- с кадастровым номером 59:32:5430001:232, расположенный по адресу: Пермский край, Пермский район, Фроловское с/п, д. Большая Мось, ул. Свободы, д.15;
- с кадастровым номером 59:32:5430001:240, расположенный по адресу: Пермский край, Пермский район, Фроловское с/п, д. Большая Мось;
- с кадастровым номером 59:32:5430001:248, расположенный по адресу: Пермский край, Пермский район, Фроловское с/п, д. Большая Мось, ул. Генерала Раевского, з/у 13;
- с кадастровым номером 59:32:5430001:255, расположенный по адресу: Пермский край, Пермский район, Фроловское с/п, д. Большая Мось, ул. Счастья, д. 9;
- с кадастровым номером 59:32:5430001:256, расположенный по адресу: Пермский край, Пермский район, Фроловское с/п, д. Большая Мось, ул. Счастья, д. 7;
- с кадастровым номером 59:32:5430001:257, расположенный по адресу: Пермский край, Пермский район, Фроловское с/п, д. Большая Мось, ул. Есенина, 2;
- с кадастровым номером 59:32:5430001:262, расположенный по адресу: Пермский край, Пермский район, Фроловское с/п, д. Большая Мось;

- с кадастровым номером 59:32:5430001:263, расположенный по адресу: Пермский край, Пермский район, Фроловское с/п, д. Большая Мось;
- с кадастровым номером 59:32:5430001:269, расположенный по адресу: Пермский край, Пермский район, Фроловское с/п, д. Большая Мось, ул. Счастья, д. 5;
- с кадастровым номером 59:32:5430001:270, расположенный по адресу: Пермский край, Пермский район, Фроловское с/п, д. Большая Мось, ул. Счастья, д. 3;
- с кадастровым номером 59:32:5430001:271, расположенный по адресу: Пермский край, Пермский район, Фроловское с/п, д. Большая Мось, ул. Лермонтова, 11;
- с кадастровым номером 59:32:5430001:272, расположенный по адресу: Пермский край, Пермский район, Фроловское с/п, д. Большая Мось, ул. Лермонтова, 9;
- с кадастровым номером 59:32:5430001:274, расположенный по адресу: Пермский край, Пермский район, Фроловское с/п, д. Большая Мось, пер. Сосновый, д. 4;
- с кадастровым номером 59:32:5430001:275, расположенный по адресу: Пермский край, Пермский район, Фроловское с/п, д. Большая Мось;
- с кадастровым номером 59:32:5430001:276, расположенный по адресу: Пермский край, Пермский район, Фроловское с/п, д. Большая Мось, пер. Сосновый, з/у 8;
- с кадастровым номером 59:32:5430001:277, расположенный по адресу: Пермский край, Пермский район, Фроловское с/п, д. Большая Мось;
- с кадастровым номером 59:32:5430001:281, расположенный по адресу: Пермский край, Пермский район, Фроловское с/п, д. Большая Мось;
- с кадастровым номером 59:32:5430001:283, расположенный по адресу: Пермский край, Пермский район, Фроловское с/п, д. Большая Мось;
- с кадастровым номером 59:32:5430001:288, расположенный по адресу: Пермский край, Пермский район, Фроловское с/п, д. Большая Мось, ул. Мирная, д. 2;
- с кадастровым номером 59:32:5430001:289, расположенный по адресу: Пермский край, Пермский район, Фроловское с/п, д. Большая Мось;
- с кадастровым номером 59:32:5430001:290, расположенный по адресу: Пермский край, Пермский район, Фроловское с/п, д. Большая Мось;
- с кадастровым номером 59:32:5430001:294, расположенный по адресу: Пермский край, Пермский район, Фроловское с/п, д. Большая Мось, ул. Свободы, д. 9;
- с кадастровым номером 59:32:5430001:295, расположенный по адресу: Пермский край, Пермский район, Фроловское с/п, д. Большая Мось;

- с кадастровым номером 59:32:5430001:296, расположенный по адресу: Пермский край, Пермский район, Фроловское с/п, д. Большая Мось, ул. Счастья, з/у 8;
- с кадастровым номером 59:32:5430001:297, расположенный по адресу: Пермский край, Пермский район, Фроловское с/п, д. Большая Мось;
- с кадастровым номером 59:32:5430001:298, расположенный по адресу: Пермский край, Пермский район, Фроловское с/п, д. Большая Мось;
- с кадастровым номером 59:32:5430001:299, расположенный по адресу: Пермский край, Пермский район, Фроловское с/п, д. Большая Мось, ул. Счастья, з/у 10;
- с кадастровым номером 59:32:5430001:307, расположенный по адресу: Пермский край, Пермский район, Фроловское с/п, д. Большая Мось, ул. Лермонтова, 23;
- с кадастровым номером 59:32:5430001:308, расположенный по адресу: Пермский край, Пермский район, Фроловское с/п, д. Большая Мось, ул. Олимпийская, д. 1;
- с кадастровым номером 59:32:5430001:310, расположенный по адресу: Пермский край, Пермский район, Фроловское с/п, д. Большая Мось, ул. Олимпийская, д. 5;
- с кадастровым номером 59:32:5430001:311, расположенный по адресу: Пермский край, Пермский район, Фроловское с/п, д. Большая Мось;
- с кадастровым номером 59:32:5430001:312, расположенный по адресу: Пермский край, Пермский район, Фроловское с/п, д. Большая Мось;
- с кадастровым номером 59:32:5430001:313, расположенный по адресу: Пермский край, Пермский район, Фроловское с/п, д. Большая Мось, ул. Олимпийская, д. 11;
- с кадастровым номером 59:32:5430001:314, расположенный по адресу: Пермский край, Пермский район, Фроловское с/п, д. Большая Мось;
- с кадастровым номером 59:32:5430001:316, расположенный по адресу: Пермский край, Пермский район, Фроловское с/п, д. Большая Мось;
- с кадастровым номером 59:32:5430001:317, расположенный по адресу: Пермский край, Пермский район, Фроловское с/п, д. Большая Мось;
- с кадастровым номером 59:32:5430001:318, расположенный по адресу: Пермский край, Пермский район, Фроловское с/п, д. Большая Мось;
- с кадастровым номером 59:32:5430001:328, расположенный по адресу: Пермский край, Пермский район, Фроловское с/п, д. Большая Мось, ул. Архитектурная, з/у 1;
- с кадастровым номером 59:32:5430001:329, расположенный по адресу: Пермский край, Пермский район, Фроловское с/п, д. Большая Мось;

ул. Лермонтова, з/у 3а;

- с кадастровым номером 59:32:5430001:932, расположенный по адресу: Пермский край, Пермский район, Фроловское с/п, д. Большая Мось, пер. Сосновый, з/у 2а;

- с кадастровым номером 59:32:5430001:933, расположенный по адресу: Пермский край, Пермский район, Фроловское с/п, д. Большая Мось;

- с кадастровым номером 59:32:5430001:935, расположенный по адресу: Пермский край, Пермский район, Фроловское с/п, д. Большая Мось, ул. Мирная;

- с кадастровым номером 59:32:5430001:974, расположенный по адресу: Пермский край, Пермский район, Фроловское с/п, д. Большая Мось, ул. Лермонтова, з/у 21.

Цель: для размещения объекта электросетевого хозяйства «ВЛ-0,4 кВ КТП-6703, ВЛ-0,4 кВ КТП-6707».

Срок: 49 лет.

2. Утвердить границы публичного сервитута земельных участков, указанных в п. 1 настоящего распоряжения, согласно прилагаемой схеме расположения границ публичного сервитута.

3. Срок, в течение которого использование указанных в п. 1 настоящего распоряжения земельных участков в соответствии с их разрешенным использованием будет невозможно или существенно затруднено в связи с осуществлением сервитута – не установлен.

4. Порядок установления зон с особыми условиями использования территорий и содержание ограничений прав на земельные участки в границах таких зон установлен Постановлением Правительства РФ от 24.02.2009 № 160 «О порядке установления охранных зон объектов электросетевого хозяйства и особых условий использования земельных участков, расположенных в границах таких зон».

5. Плата за публичный сервитут не устанавливается в соответствии с ч. 4 ст. 3.6 Федерального закона от 25.10.2001 года № 137-ФЗ «О введении в действие Земельного кодекса Российской Федерации».

6. Комитету имущественных отношений администрации Пермского муниципального района в течение 5 рабочих дней со дня подписания настоящего распоряжения:

6.1. Направить настоящее распоряжение правообладателям земельных участков, указанных в п. 1 распоряжения;

6.2. Направить настоящее распоряжение в Управление Федеральной службы государственной регистрации, кадастра и картографии по Пермскому краю;

6.3. Направить настоящее распоряжение в ОАО «МРСК Урала», а также сведения о лицах, являющихся правообладателями земельных участков, сведения о

лицах, подавших заявления об учете их прав (обременений прав) на земельные участки, способах связи с ними, копии документов, подтверждающих права указанных лиц на земельные участки;

6.4. Направить в администрацию Фроловского сельского поселения настоящее распоряжение для опубликования в порядке, установленном для официального опубликования (обнародования) муниципальных правовых актов уставом поселения.

7. Разместить настоящее распоряжение на сайте Пермского муниципального района www.permraion.ru.

8. Настоящее распоряжение вступает в силу со дня его подписания.

9. Контроль исполнения распоряжения оставляю за собой.

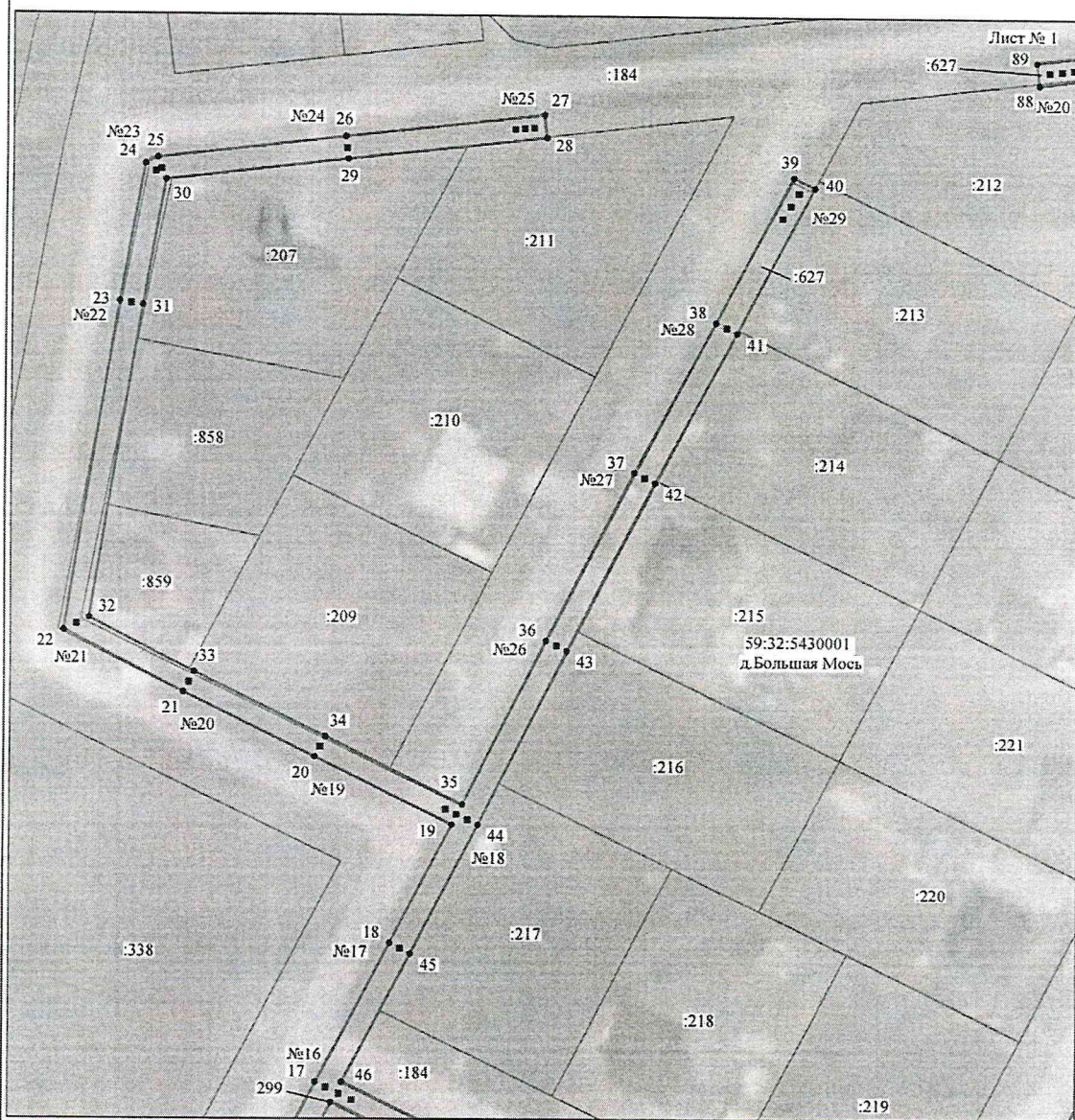
Председатель комитета



Г.В. Мюресов

Приложение № 1
к распоряжению
комитета имущественных
отношений администрации
Пермского муниципального района
от 11.08.2021 № 1248

Схема расположения границ публичного сервитута объекта

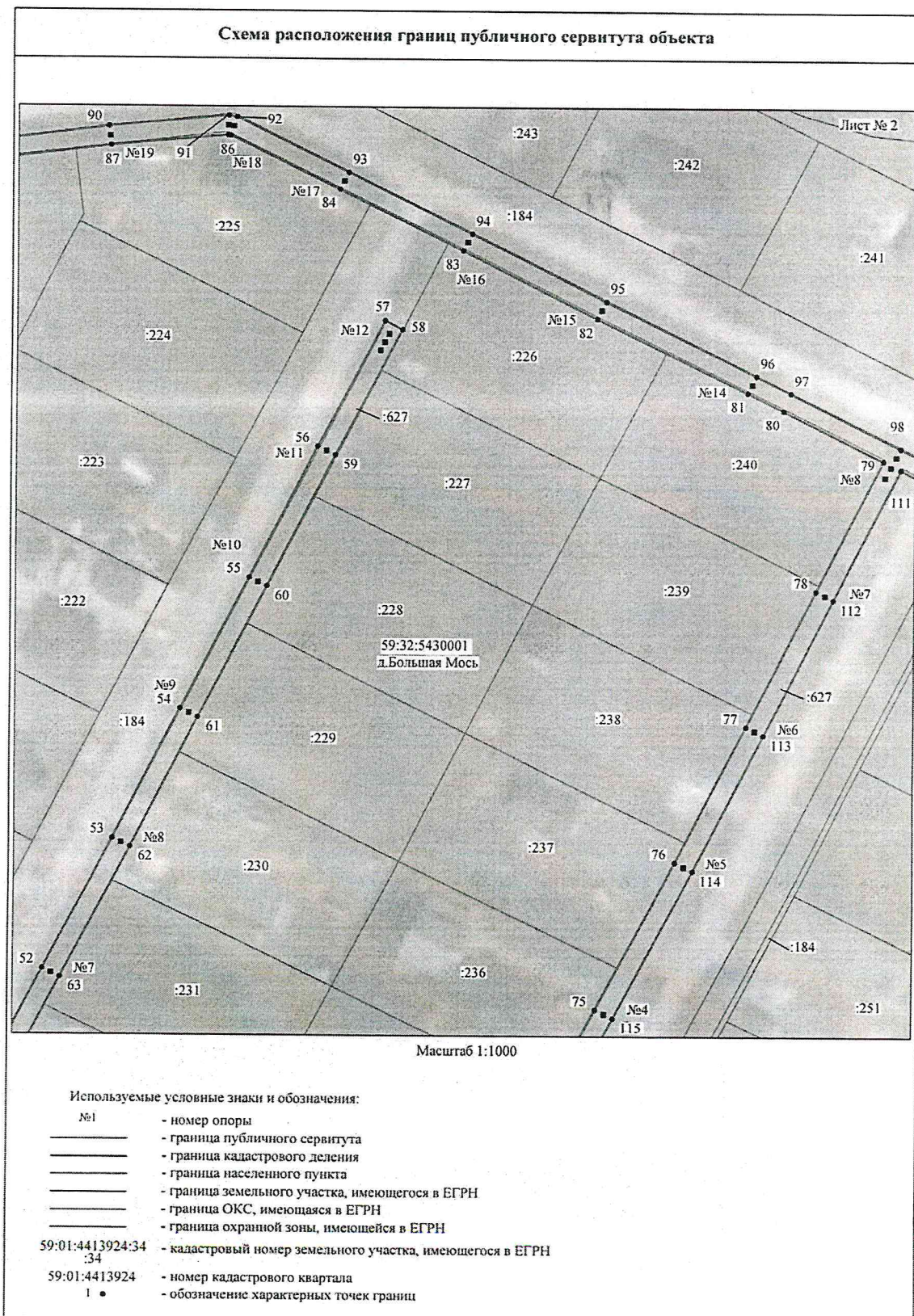


Масштаб 1:1000

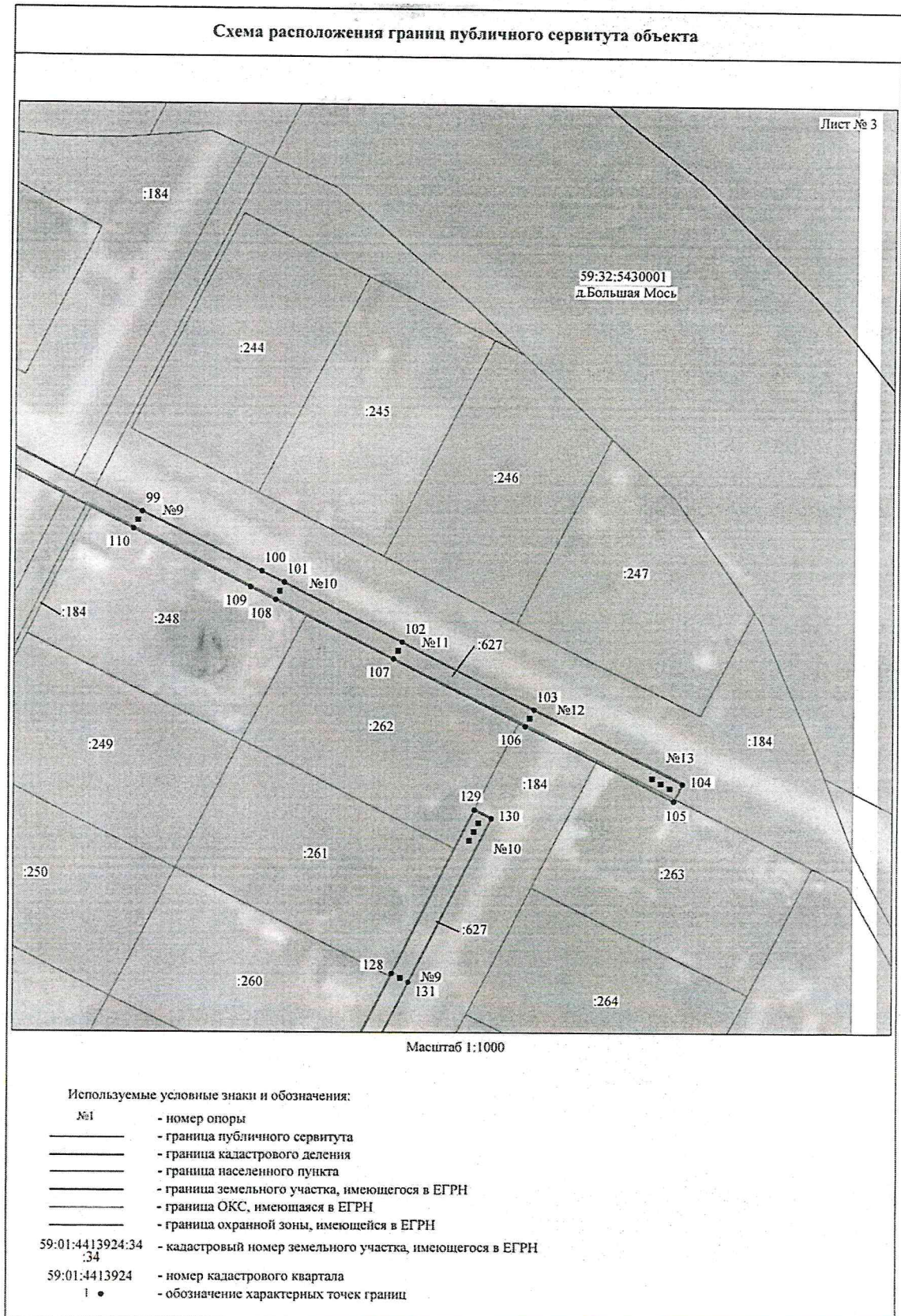
Используемые условные знаки и обозначения:

- | | |
|------------------|---|
| №1 | - номер опоры |
| — | - граница публичного сервитута |
| — | - граница кадастрового деления |
| — | - граница населенного пункта |
| — | - граница земельного участка, имеющегося в ЕГРН |
| — | - граница ОКС, имеющаяся в ЕГРН |
| — | - граница охранной зоны, имеющейся в ЕГРН |
| 59:01:4413924:34 | - кадастровый номер земельного участка, имеющегося в ЕГРН |
| 59:01:4413924 | - номер кадастрового квартала |
| 1 • | - обозначение характерных точек границы |

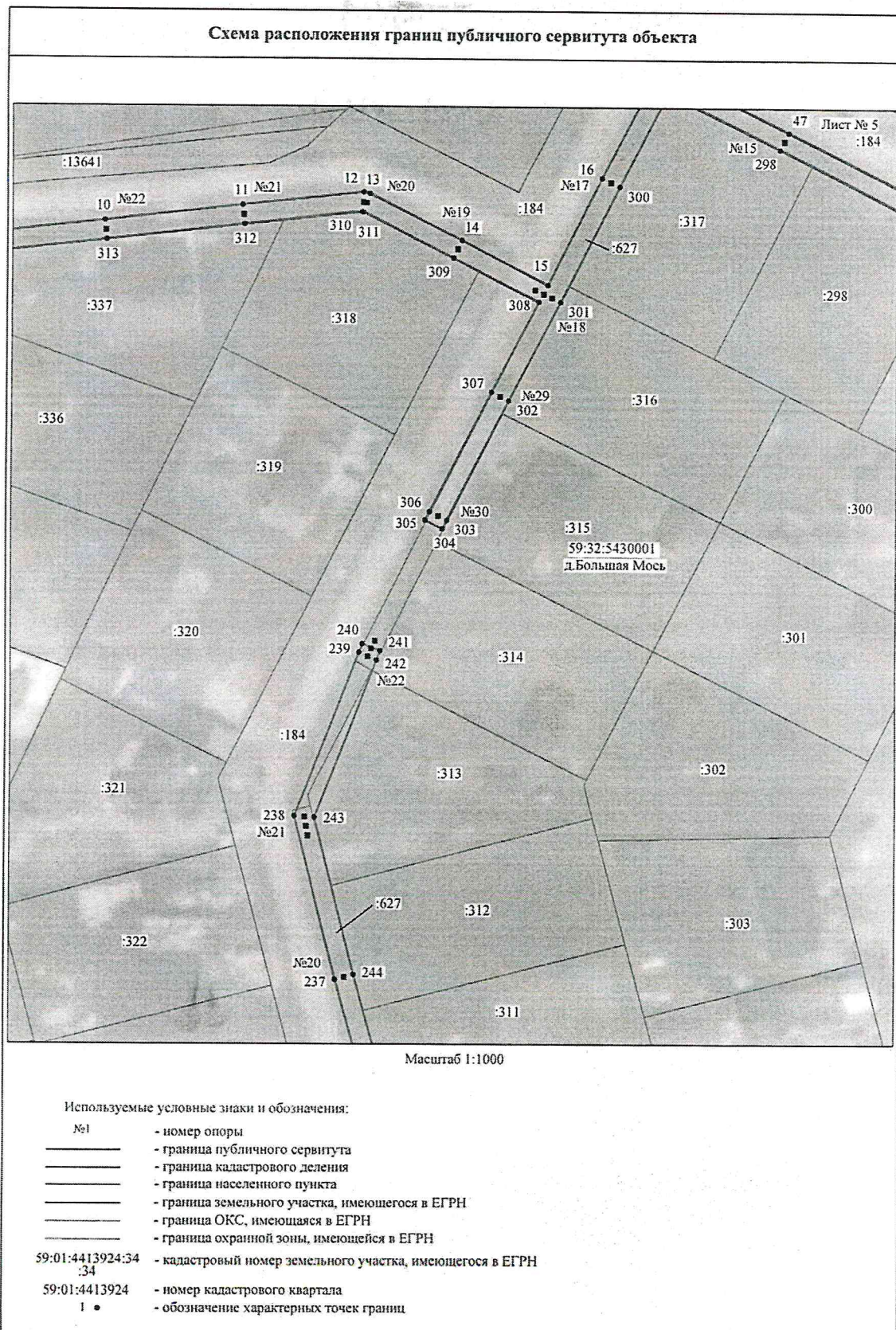
Приложение № 2
к распоряжению
комитета имущественных
отношений администрации
Пермского муниципального района
от 11.08.2021 № 1248



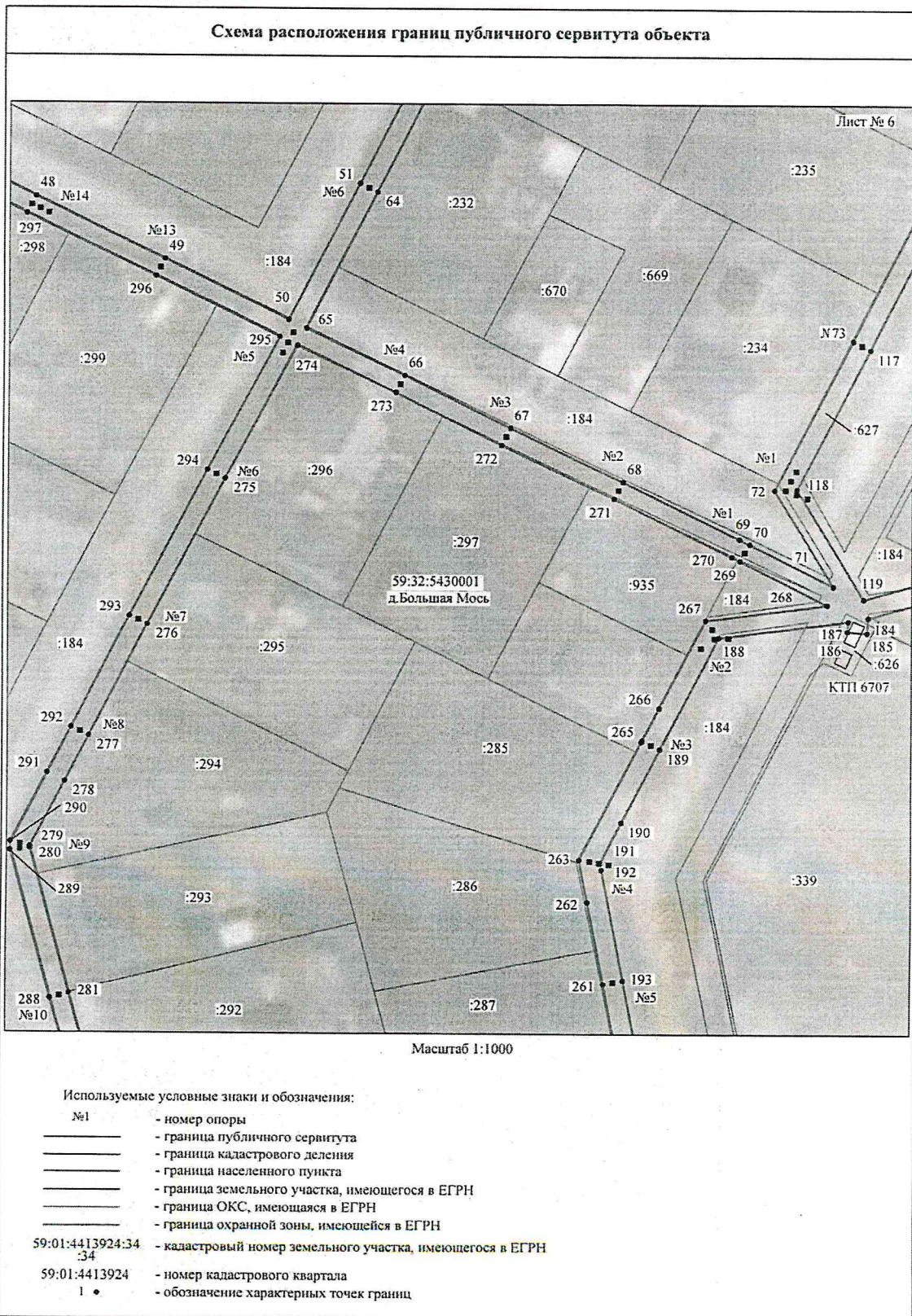
Приложение № 3
к распоряжению
комитета имущественных
отношений администрации
Пермского муниципального района
от 11.08.2021 № 1248



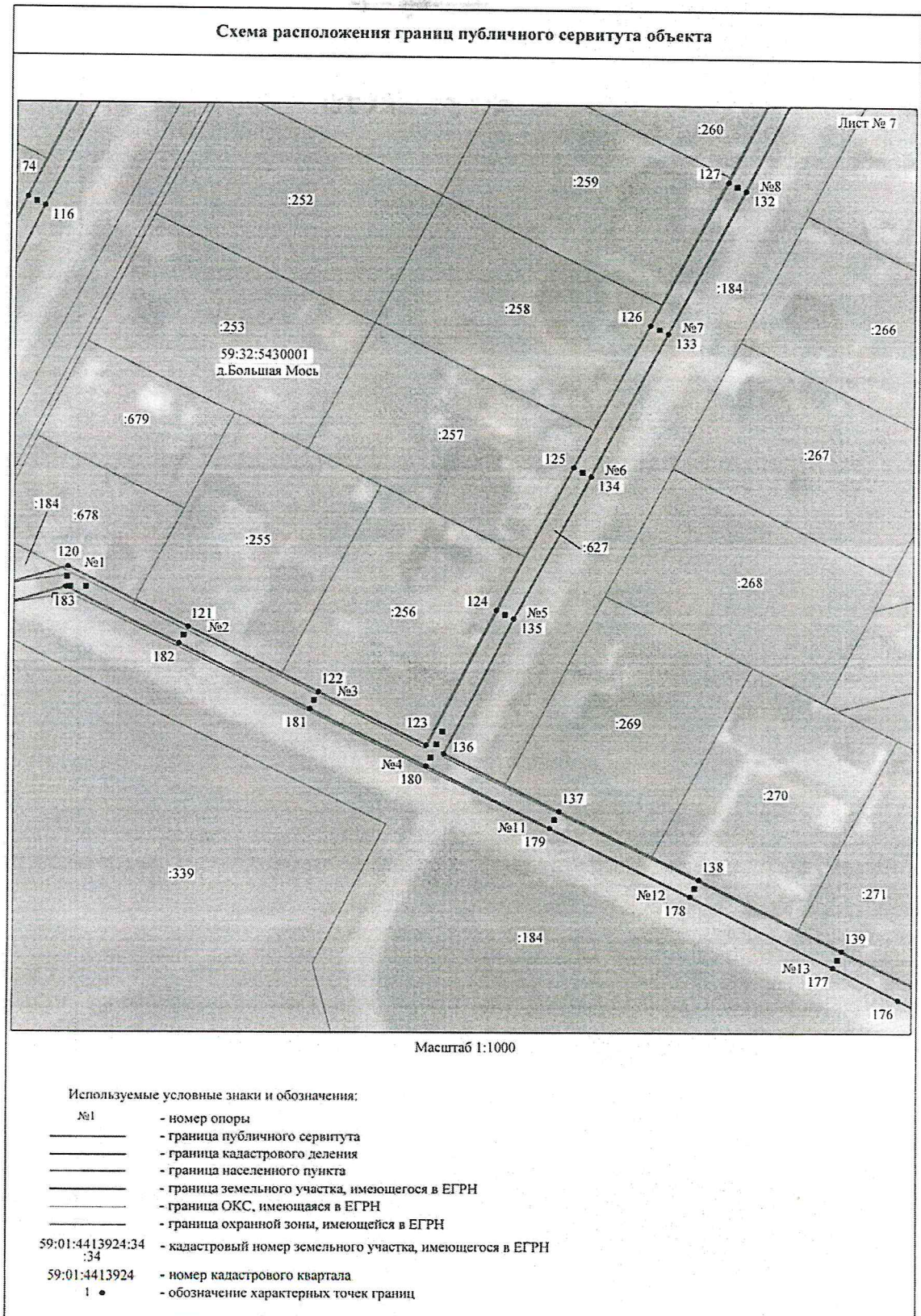
Приложение № 5
к распоряжению
комитета имущественных
отношений администрации
Пермского муниципального района
от 11.08.2021 № 1248



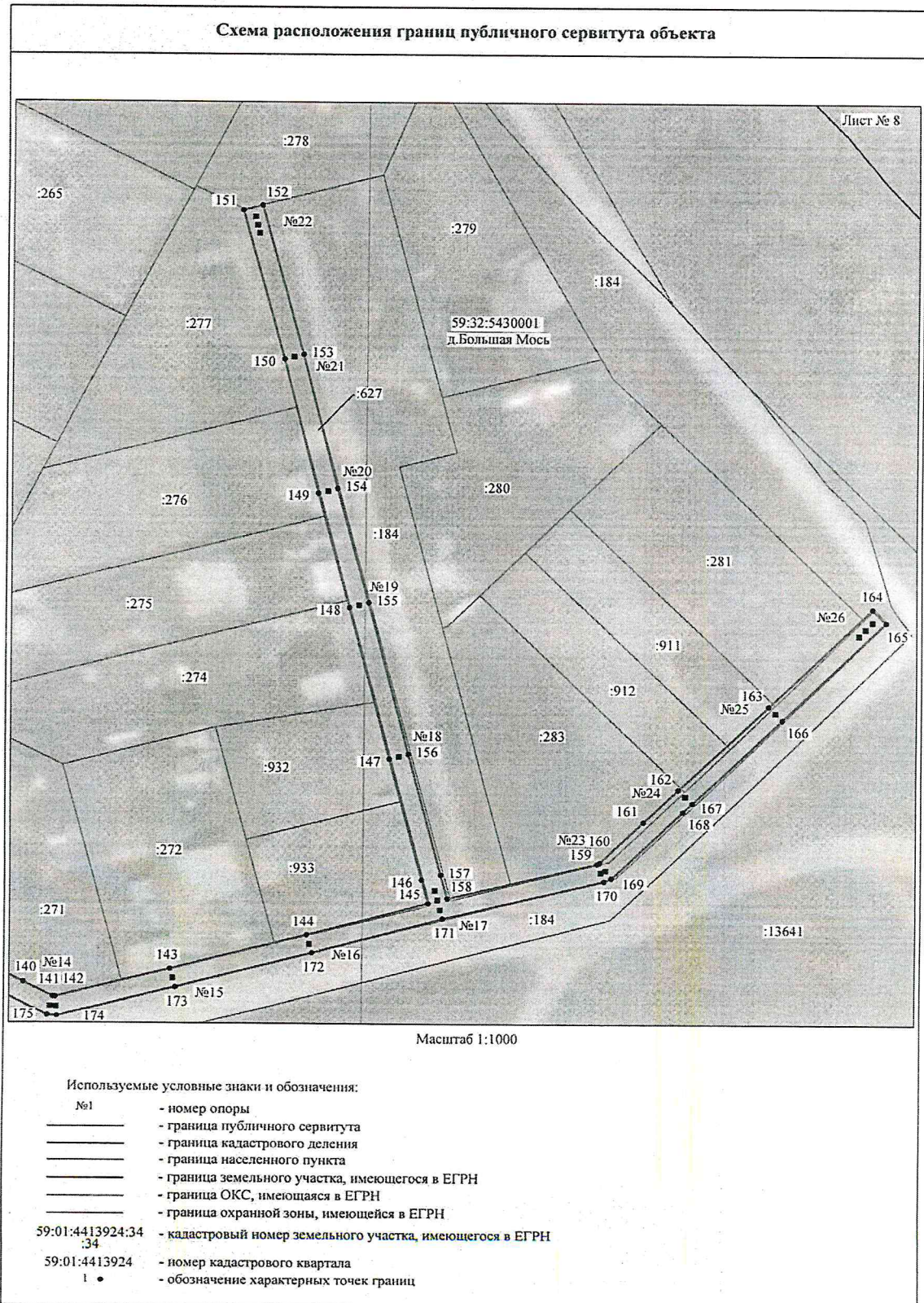
Приложение № 6
к распоряжению
комитета имущественных
отношений администрации
Пермского муниципального района
от 11.08.2021 № 1248



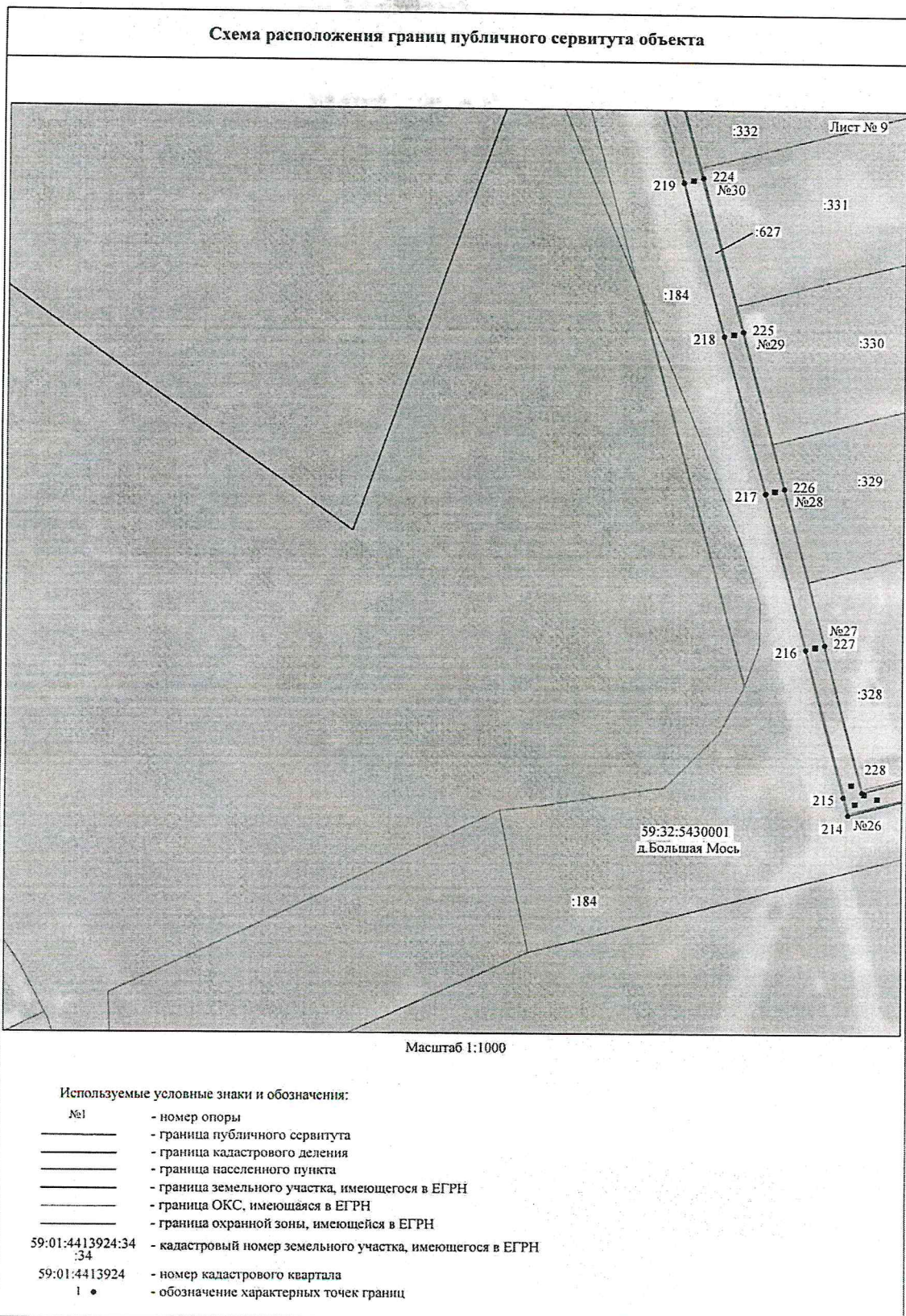
Приложение № 7
к распоряжению
комитета имущественных
отношений администрации
Пермского муниципального района
от 11.08.2021 № 1248



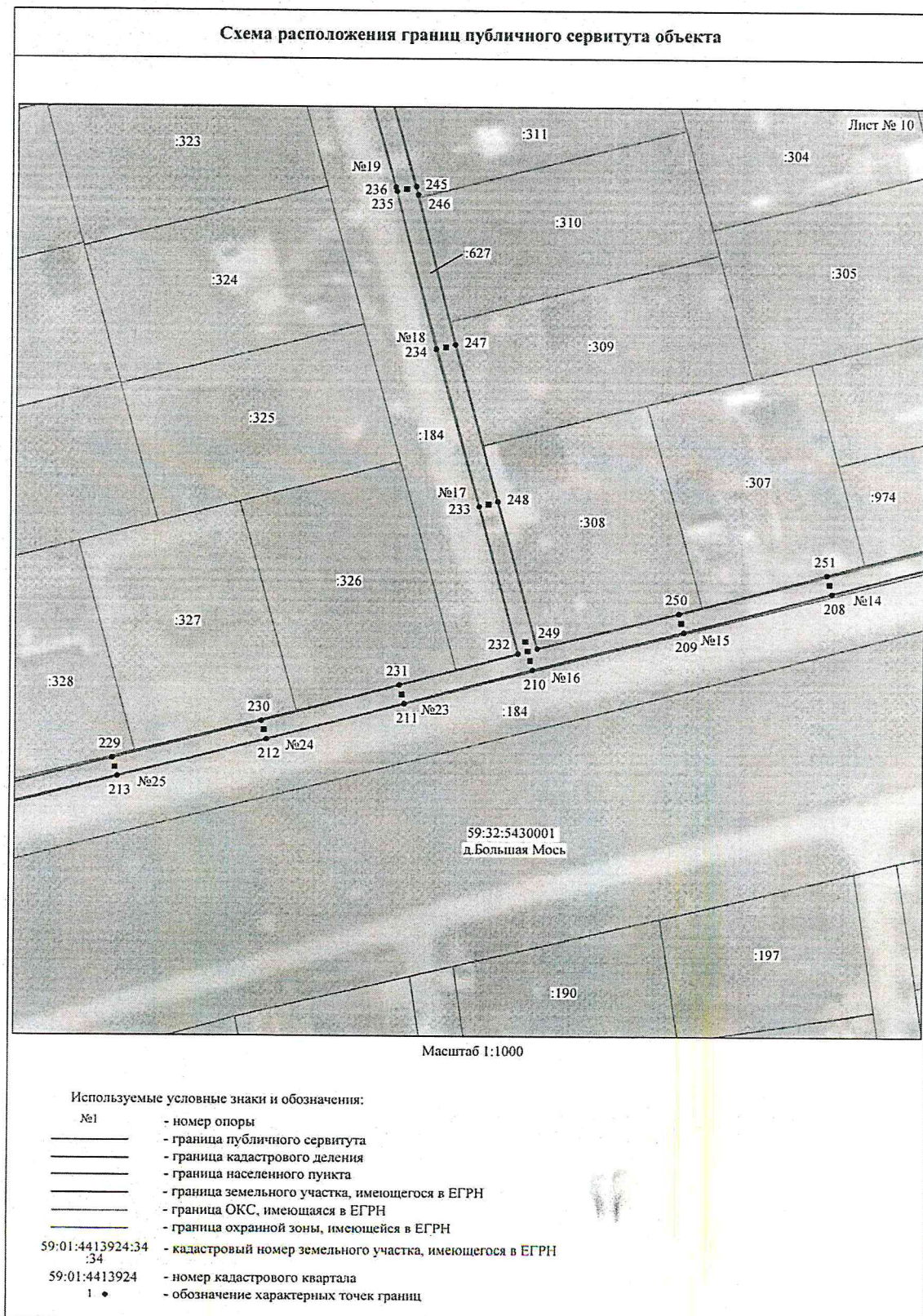
Приложение № 8
к распоряжению
комитета имущественных
отношений администрации
Пермского муниципального района
от 11.08.2021 № 1248



Приложение № 9
к распоряжению
комитета имущественных
отношений администрации
Пермского муниципального района
от 11.08.2021 № 1248



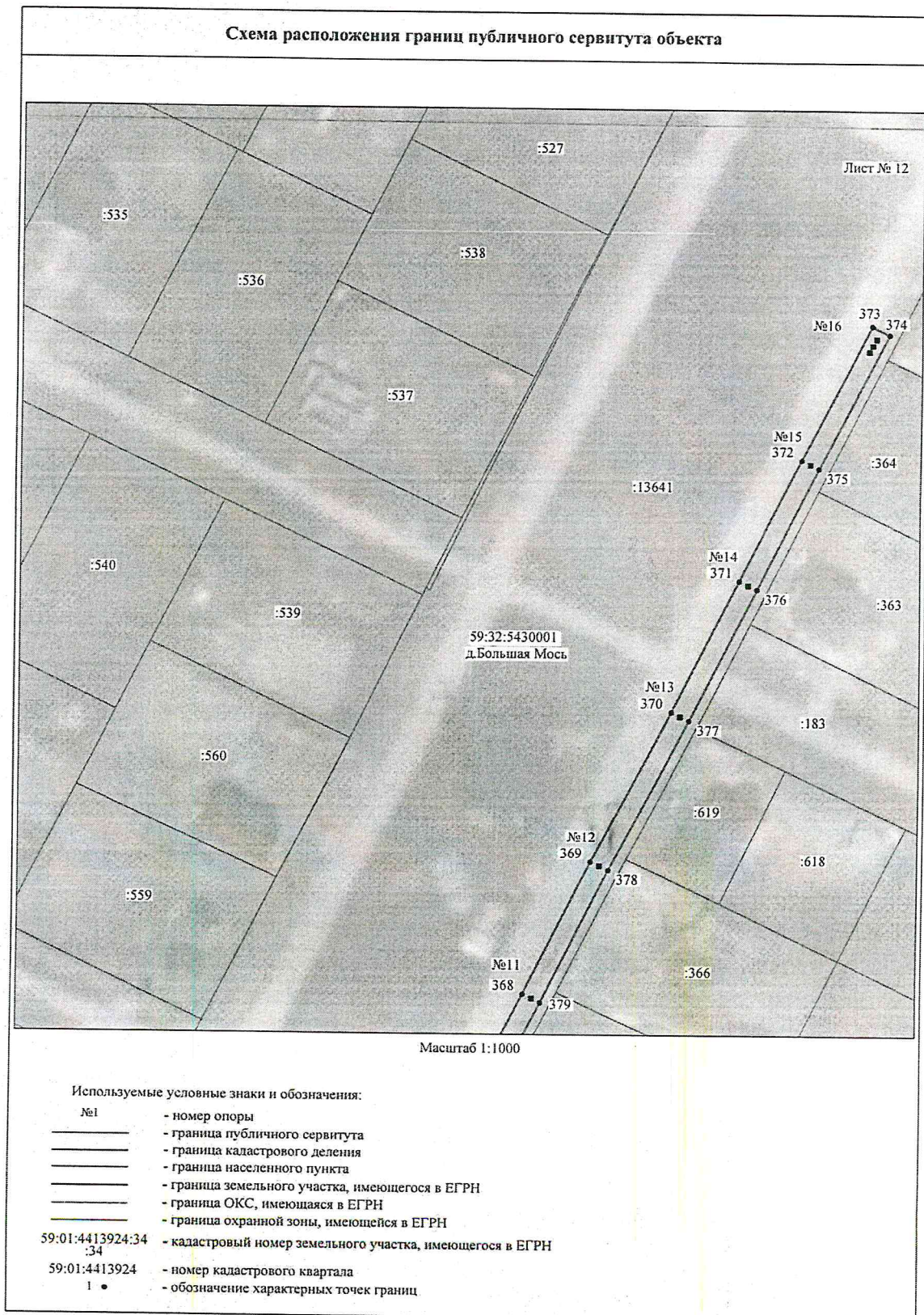
Приложение № 10
к распоряжению
комитета имущественных
отношений администрации
Пермского муниципального района
от 11.08.2021 № 1248



Приложение № 11
к распоряжению
комитета имущественных
отношений администрации
Пермского муниципального района
от 11.08.2021 № 1248

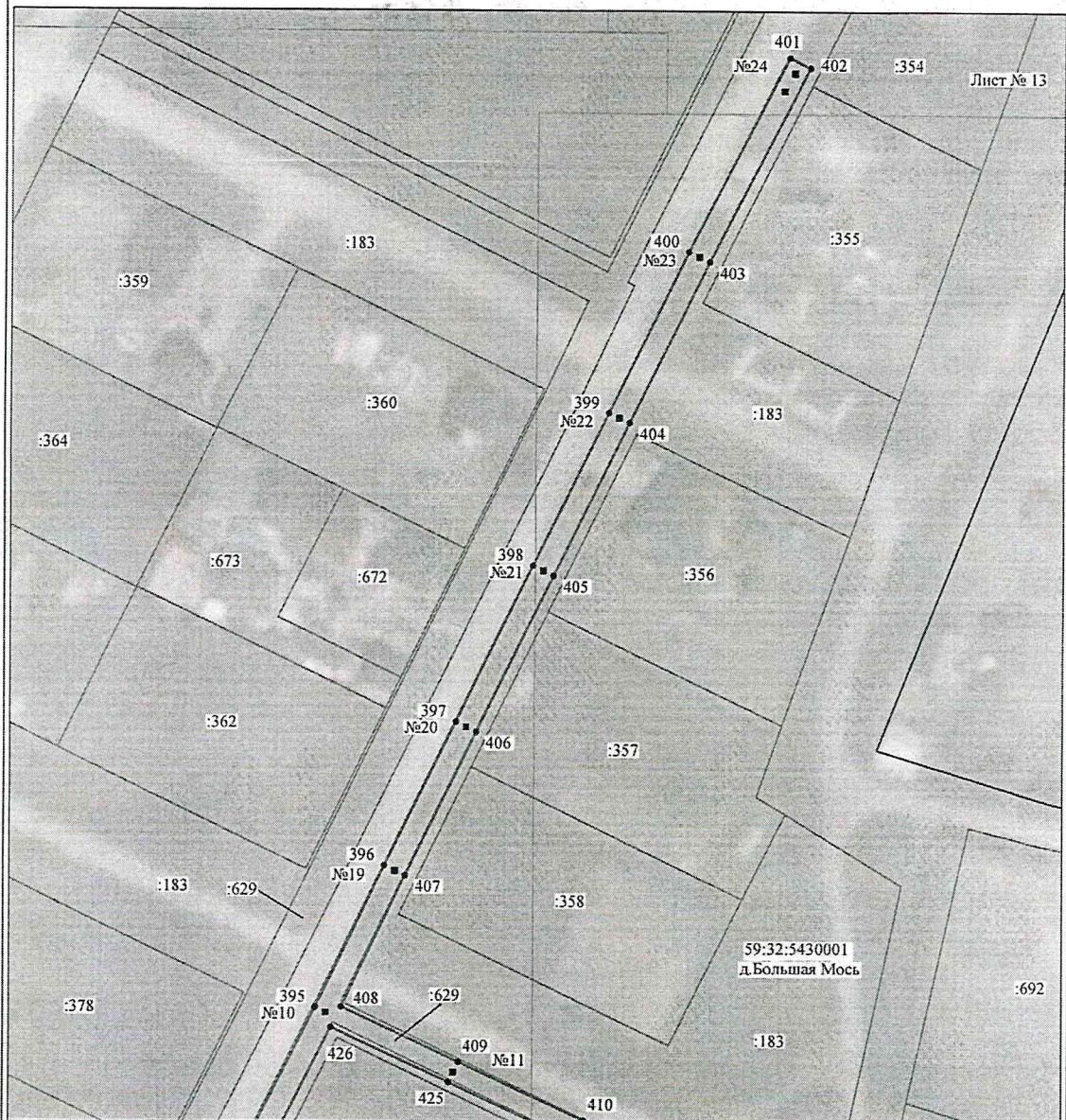


Приложение № 12
к распоряжению
комитета имущественных
отношений администрации
Пермского муниципального района
от 11.08.2021 № 1248



Приложение № 13
к распоряжению
комитета имущественных
отношений администрации
Пермского муниципального района
от 11.08.2021 № 1248

Схема расположения границ публичного сервитута объекта



Масштаб 1:1000

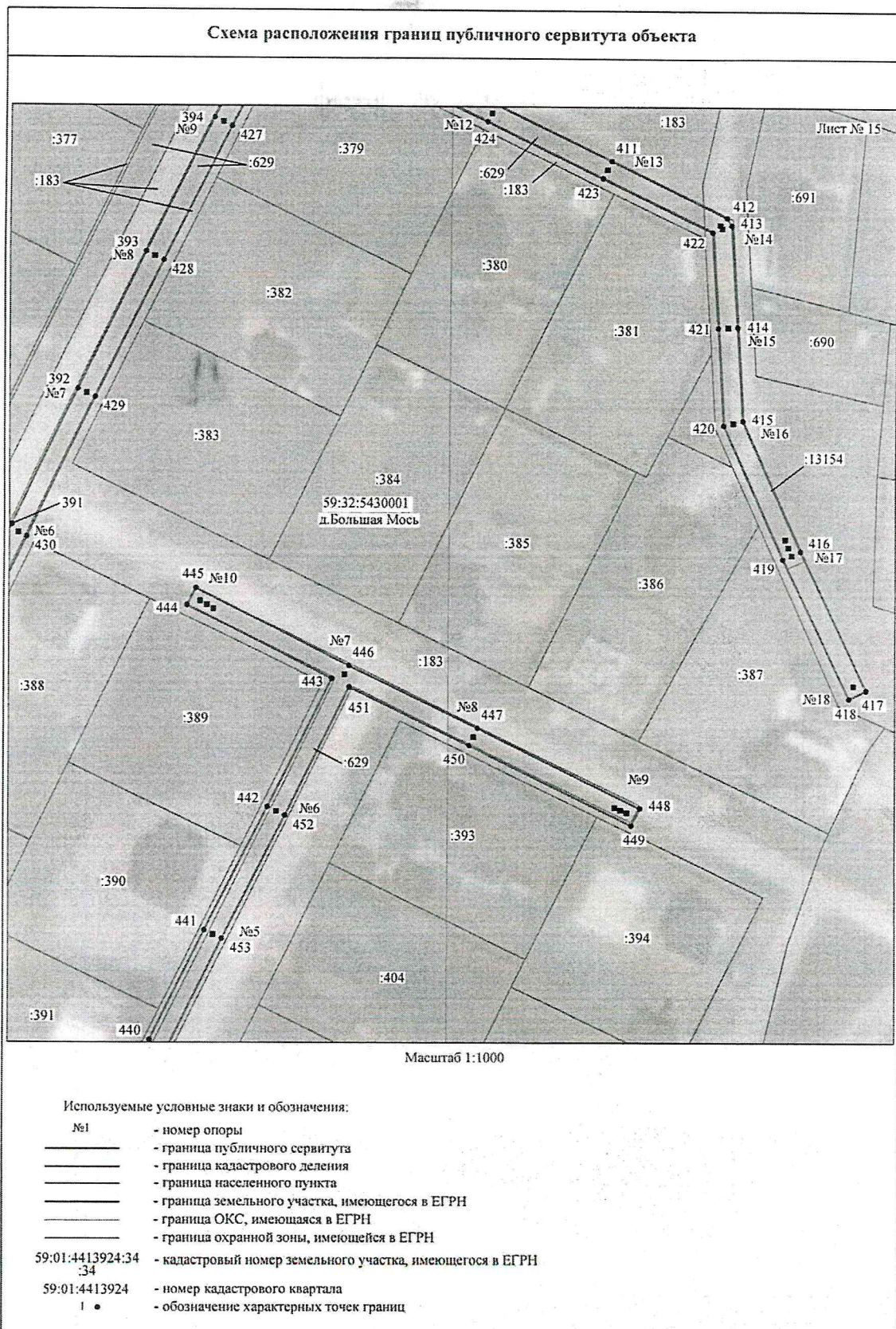
Используемые условные знаки и обозначения:

- | | |
|------------------|---|
| №1 | - номер опоры |
| — | - граница публичного сервитута |
| — | - граница кадастрового деления |
| — | - граница населенного пункта |
| — | - граница земельного участка, имеющегося в ЕГРН |
| — | - граница ОКС, имеющаяся в ЕГРН |
| — | - граница охранной зоны, имеющейся в ЕГРН |
| 59:01:4413924:34 | - кадастровый номер земельного участка, имеющегося в ЕГРН |
| 59:01:4413924 | - номер кадастрового квартала |
| 1 • | - обозначение характерных точек границ |

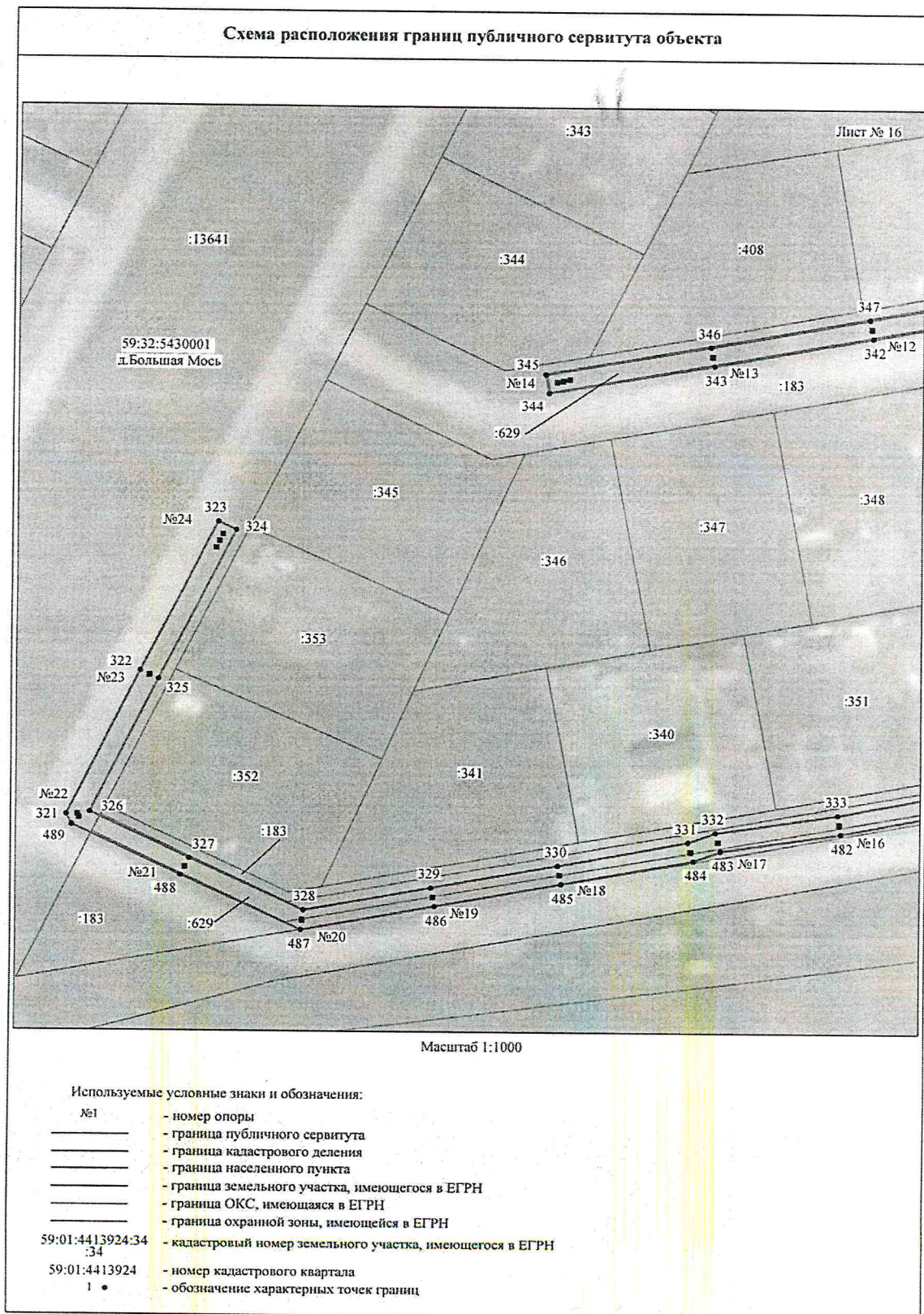
Приложение № 14
к распоряжению
комитета имущественных
отношений администрации
Пермского муниципального района
от 11.08.2021 № 1248



Приложение № 15
к распоряжению
комитета имущественных
отношений администрации
Пермского муниципального района
от 11.08.2021 № 1248



Приложение № 16
к распоряжению
комитета имущественных
отношений администрации
Пермского муниципального района
от 11.08.2021 № 1248



Приложение № 17
к распоряжению
комитета имущественных
отношений администрации
Пермского муниципального района
от 11.08.2021 № 1248

Схема расположения границ публичного сервитута объекта

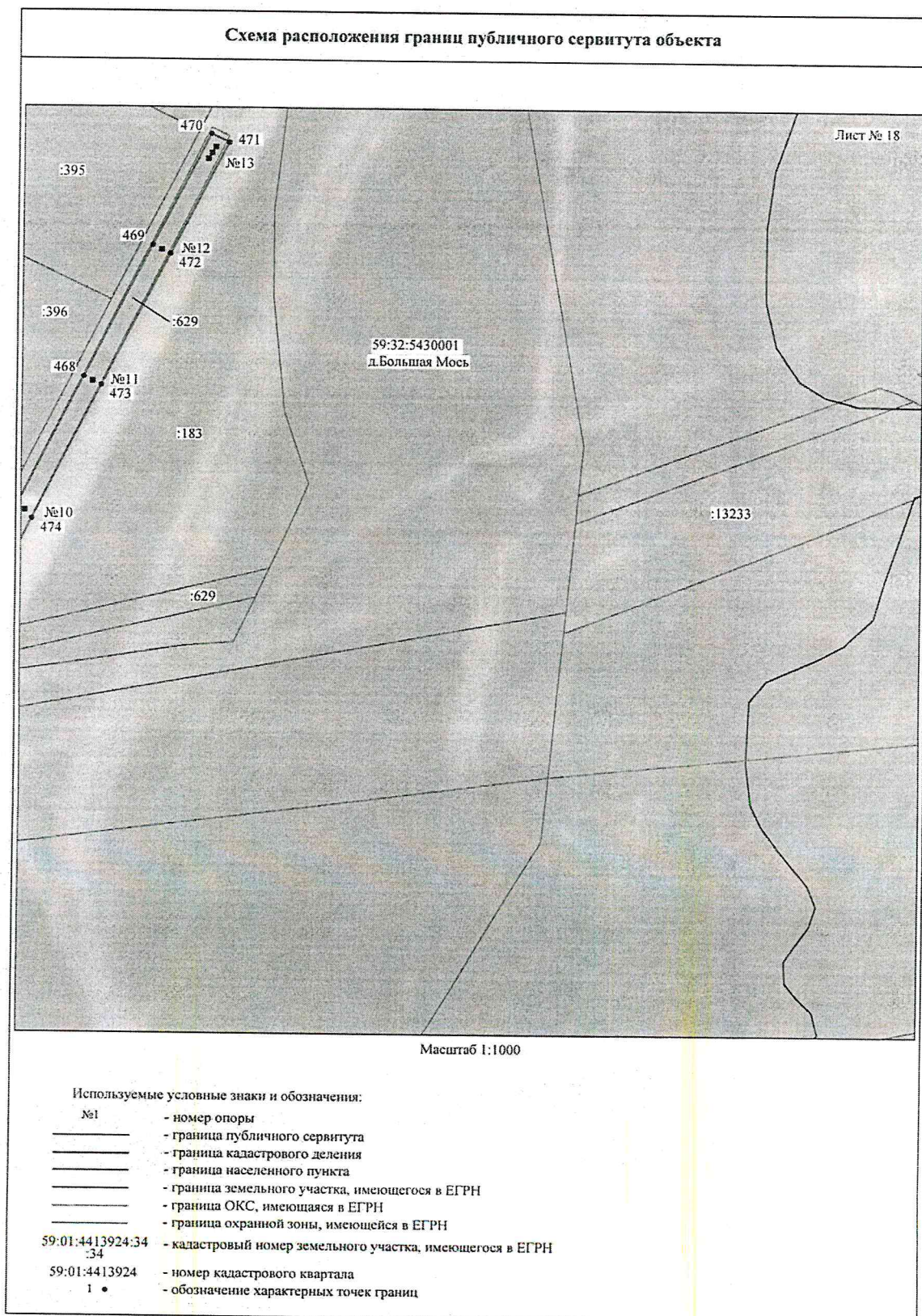


Масштаб 1:1000

Используемые условные знаки и обозначения:

- | | |
|------------------|---|
| №1 | - номер опоры |
| — | - граница публичного сервитута |
| — | - граница кадастрового деления |
| — | - граница населенного пункта |
| — | - граница земельного участка, имеющегося в ЕГРН |
| — | - граница ОКС, имеющаяся в ЕГРН |
| — | - граница охранной зоны, имеющейся в ЕГРН |
| 59:01:4413924:34 | - кадастровый номер земельного участка, имеющегося в ЕГРН |
| 59:01:4413924 | - номер кадастрового квартала |
| 1 • | - обозначение характерных точек границ |

Приложение № 18
к распоряжению
комитета имущественных
отношений администрации
Пермского муниципального района
от 11.08.2021 № 1248



Приложение № 19
к распоряжению
комитета имущественных
отношений администрации
Пермского муниципального района
от 11.08.2021 № 1248

ОПИСАНИЕ МЕСТОПОЛОЖЕНИЯ ГРАНИЦ

Публичный сервитут для размещения объекта электросетевого хозяйства «ВЛ-0,4кВ КТП-6703, ВЛ-0,4кВ КТП-6707»

(наименование объекта, местоположение границ которого описано (далее - объект))

Раздел 1

Сведения об объекте		
№ п/п	Характеристики объекта	Описание характеристик
1	2	3
1	Местоположение объекта	Пермский край, Пермский район, деревня Большая Мось
2	Площадь объекта +/- величина погрешности определения площади (P +/- Дельта P)	23618 кв.м ± 33 кв.м
3	Иные характеристики объекта	Публичный сервитут для размещения объекта электросетевого хозяйства «ВЛ-0,4кВ КТП-6703, ВЛ-0,4кВ КТП-6707» на срок 49 лет

Приложение № 20
к распоряжению
комитета имущественных
отношений администрации
Пермского муниципального района
от 11.08.2021 № 1248

Раздел 2

Сведения о местоположении границ объекта					
1. Система координат <u>МСК-59, зона 2</u>					
2. Сведения о характерных точках границ объекта					
Обозначение характерных точек границ	Координаты, м		Метод определения координат характерной точки	Средняя квадратическая погрешность положения характерной точки (M_t), м	Описание обозначения точки на местности (при наличии)
	X	Y			
1	2	3	4	5	6
Зона(1)	-	-	-	-	-
1	510115.01	2237139.16	Метод спутниковых геодезических измерений (определений)	0.10	-
2	510148.69	2237150.93	Метод спутниковых геодезических измерений (определений)	0.10	-
3	510180.81	2237162.56	Метод спутниковых геодезических измерений (определений)	0.10	-
4	510205.14	2237171.30	Метод спутниковых геодезических измерений (определений)	0.10	-
5	510229.16	2237179.71	Метод спутниковых геодезических измерений (определений)	0.10	-
6	510243.99	2237185.10	Метод спутниковых геодезических измерений (определений)	0.10	-
7	510253.23	2237188.45	Метод спутниковых геодезических измерений (определений)	0.10	-
8	510253.13	2237190.72	Метод спутниковых геодезических измерений (определений)	0.10	-
9	510253.24	2237191.68	Метод спутниковых геодезических измерений (определений)	0.10	-
10	510256.02	2237216.78	Метод спутниковых геодезических измерений (определений)	0.10	-
11	510259.28	2237245.03	Метод спутниковых геодезических измерений (определений)	0.10	-
12	510261.95	2237270.06	Метод спутниковых геодезических измерений (определений)	0.10	-
13	510261.65	2237271.33	Метод спутниковых геодезических измерений (определений)	0.10	-
14	510252.17	2237290.61	Метод спутниковых геодезических измерений (определений)	0.10	-
15	510243.11	2237308.37	Метод спутниковых геодезических измерений (определений)	0.10	-
16	510265.05	2237319.40	Метод спутниковых геодезических измерений (определений)	0.10	-
17	510286.44	2237330.01	Метод спутниковых геодезических измерений (определений)	0.10	-
18	510311.05	2237342.65	Метод спутниковых геодезических измерений (определений)	0.10	-
19	510332.03	2237353.22	Метод спутниковых геодезических измерений (определений)	0.10	-
20	510343.98	2237329.60	Метод спутниковых геодезических измерений (определений)	0.10	-
21	510355.35	2237307.21	Метод спутниковых геодезических измерений (определений)	0.10	-
22	510366.15	2237286.63	Метод спутниковых геодезических измерений (определений)	0.10	-
23	510424.33	2237295.99	Метод спутниковых геодезических измерений (определений)	0.10	-
24	510448.82	2237300.19	Метод спутниковых геодезических измерений (определений)	0.10	-
25	510449.86	2237302.36	Метод спутниковых геодезических измерений (определений)	0.10	-
26	510453.73	2237334.18	Метод спутниковых геодезических измерений (определений)	0.10	-
27	510457.62	2237368.44	Метод спутниковых геодезических измерений (определений)	0.10	-
28	510453.64	2237368.90	Метод спутниковых геодезических измерений (определений)	0.10	-
29	510449.75	2237334.64	Метод спутниковых геодезических измерений (определений)	0.10	-
30	510445.99	2237303.77	Метод спутниковых геодезических измерений (определений)	0.10	-
31	510423.67	2237299.93	Метод спутниковых геодезических измерений (определений)	0.10	-
32	510368.35	2237291.03	Метод спутниковых геодезических измерений (определений)	0.10	-
33	510358.91	2237309.05	Метод спутниковых геодезических измерений (определений)	0.10	-
34	510347.54	2237331.40	Метод спутниковых геодезических измерений (определений)	0.10	-
35	510335.60	2237355.00	Метод спутниковых геодезических измерений (определений)	0.10	-
36	510364.52	2237369.28	Метод спутниковых геодезических измерений (определений)	0.10	-
37	510394.39	2237384.32	Метод спутниковых геодезических измерений (определений)	0.10	-
38	510420.91	2237398.17	Метод спутниковых геодезических измерений (определений)	0.10	-
39	510446.88	2237411.09	Метод спутниковых геодезических измерений (определений)	0.10	-
40	510445.10	2237414.67	Метод спутниковых геодезических измерений (определений)	0.10	-
41	510419.09	2237401.73	Метод спутниковых геодезических измерений (определений)	0.10	-
42	510392.57	2237387.88	Метод спутниковых геодезических измерений (определений)	0.10	-
43	510362.74	2237372.86	Метод спутниковых геодезических измерений (определений)	0.10	-
44	510332.02	2237357.69	Метод спутниковых геодезических измерений (определений)	0.10	-
45	510309.23	2237346.21	Метод спутниковых геодезических измерений (определений)	0.10	-
46	510286.42	2237334.50	Метод спутниковых геодезических измерений (определений)	0.10	-

Приложение № 27
к распоряжению
комитета имущественных
отношений администрации
Пермского муниципального района
от 11.08.2021 № 1248

447	509408.08	2237809.97	Метод спутниковых геодезических измерений (определений)	0.10	-
448	509391.41	2237843.38	Метод спутниковых геодезических измерений (определений)	0.10	-
449	509387.83	2237841.60	Метод спутниковых геодезических измерений (определений)	0.10	-
450	509404.48	2237808.21	Метод спутниковых геодезических измерений (определений)	0.10	-
451	509416.49	2237783.26	Метод спутниковых геодезических измерений (определений)	0.10	-
452	509389.79	2237770.05	Метод спутниковых геодезических измерений (определений)	0.10	-
453	509364.15	2237757.19	Метод спутниковых геодезических измерений (определений)	0.10	-
454	509341.24	2237746.10	Метод спутниковых геодезических измерений (определений)	0.10	-
455	509316.58	2237733.82	Метод спутниковых геодезических измерений (определений)	0.10	-
456	509314.95	2237732.99	Метод спутниковых геодезических измерений (определений)	0.10	-
457	509310.21	2237708.52	Метод спутниковых геодезических измерений (определений)	0.10	-
458	509306.42	2237687.29	Метод спутниковых геодезических измерений (определений)	0.10	-
459	509289.69	2237683.70	Метод спутниковых геодезических измерений (определений)	0.10	-
460	509262.09	2237688.63	Метод спутниковых геодезических измерений (определений)	0.10	-
461	509233.72	2237693.77	Метод спутниковых геодезических измерений (определений)	0.10	-
462	509209.53	2237698.44	Метод спутниковых геодезических измерений (определений)	0.10	-
463	509211.32	2237707.22	Метод спутниковых геодезических измерений (определений)	0.10	-
464	509216.78	2237735.29	Метод спутниковых геодезических измерений (определений)	0.10	-
465	509222.95	2237767.23	Метод спутниковых геодезических измерений (определений)	0.10	-
466	509229.53	2237800.73	Метод спутниковых геодезических измерений (определений)	0.10	-
467	509257.49	2237814.53	Метод спутниковых геодезических измерений (определений)	0.10	-
468	509285.52	2237828.35	Метод спутниковых геодезических измерений (определений)	0.10	-
469	509313.39	2237842.08	Метод спутниковых геодезических измерений (определений)	0.10	-
470	509336.81	2237853.66	Метод спутниковых геодезических измерений (определений)	0.10	-
471	509335.03	2237857.24	Метод спутниковых геодезических измерений (определений)	0.10	-
472	509311.61	2237845.66	Метод спутниковых геодезических измерений (определений)	0.10	-
473	509283.76	2237831.93	Метод спутниковых геодезических измерений (определений)	0.10	-
474	509255.73	2237818.11	Метод спутниковых геодезических измерений (определений)	0.10	-
475	509225.99	2237803.45	Метод спутниковых геодезических измерений (определений)	0.10	-
476	509219.03	2237767.99	Метод спутниковых геодезических измерений (определений)	0.10	-
477	509212.86	2237736.05	Метод спутниковых геодезических измерений (определений)	0.10	-
478	509207.40	2237708.00	Метод спутниковых геодезических измерений (определений)	0.10	-
479	509205.21	2237697.24	Метод спутниковых геодезических измерений (определений)	0.10	-
480	509199.73	2237668.14	Метод спутниковых геодезических измерений (определений)	0.10	-
481	509193.89	2237638.03	Метод спутниковых геодезических измерений (определений)	0.10	-
482	509189.72	2237616.73	Метод спутниковых геодезических измерений (определений)	0.10	-
483	509185.99	2237592.26	Метод спутниковых геодезических измерений (определений)	0.10	-
484	509183.90	2237586.85	Метод спутниковых геодезических измерений (определений)	0.10	-
485	509178.83	2237560.36	Метод спутниковых геодезических измерений (определений)	0.10	-
486	509174.01	2237534.70	Метод спутниковых геодезических измерений (определений)	0.10	-
487	509168.97	2237507.51	Метод спутниковых геодезических измерений (определений)	0.10	-
488	509180.41	2237483.28	Метод спутниковых геодезических измерений (определений)	0.10	-
489	509190.96	2237461.37	Метод спутниковых геодезических измерений (определений)	0.10	-
321	509193.12	2237460.29	Метод спутниковых геодезических измерений (определений)	0.10	-

3. Сведения о характерных точках части (частей) границы объекта

Обозначение характерных точек части границы	Координаты, м		Метод определения координат характерной точки	Средняя квадратическая погрешность положения характерной точки (М), м	Описание обозначения точки на местности (при наличии)
	X	Y			
1	2	3	4	5	6
-	-	-	-	-	-